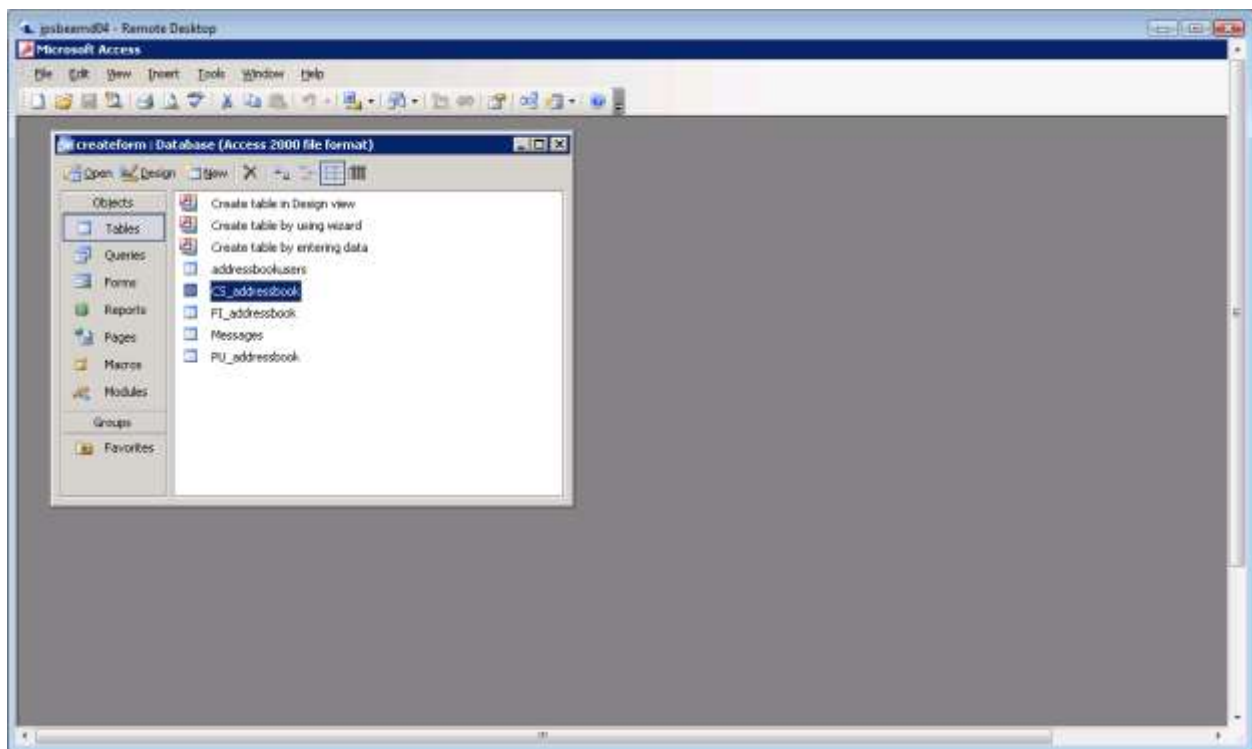


Create!Form EMS

Servidor de Produccion: **JPSBEEMD04**

Este servidor tiene instalada la version 6 del suite de Create!Form. Tiene dos usos, imprimir y enviar por e-mail impresiones provenientes de AS400 que luego se convierten en PDF, sean invoices, purchase orders, etc.

Para el caso de los envíos por e-mail, está definido en el Create!form Director de ambos reportes R42565 (Invoices) y R56761 (Purchase Orders) que si la impresión llego por la impresora BEELCEMLQ, que entonces se busque la información de recipients (To, From, CC, BCC) en la base de datos Access ubicada en **E:\Create!Form\webinterface_email\ELC\createform.mdb**:



En la tabla CS_addressbook está indicada la información que las Invoices van a buscar. Si la Invoice va dirigida al Address Book Number 1220, entonces se buscara por esa dirección el To/From/CC/BCC dentro de esa tabla:

jsbeem04 - Remote Desktop

Microsoft Access

Database: Database (Access 2000 file format)

CS_addressbook : Table

addressbooknr	doctype	EmailTo	EmailCC
4961	FI	PEKAMEAR@jnyae.nj.com,S.Vasanth@jnyae.nj.com,Amary@jnyae.nj.com	hsougur@jpsbe.nj.com
4840	FI	mschiegg@cscoch.nj.com,jhif@its.nj.com	MPLayout@jpsbe.NJ.com
2450	FI	ekim90@medkr.nj.com,skang13@medkr.nj.com,hlm8@medkr.nj.com,dsuh3@medkr.nj.com	SDahl@njn.nj.com,sc_imp_exp@medkr.nj.com
2115	FI	dtelaz@medco.nj.com,aagudelo@medco.nj.com,ccardena@medco.nj.com	cbastid1@medco.nj.com,LMEJIA2@MEDCC
4162	FI	DL-MEDOMCInboundMEXICO@MEDMX.NJ.com,madames@ups-scs.com,rodriguez@ups-scs.com	iacovic@jpsbe.NJ.com
5240	FI	dl-mddveinbound@medve.nj.com	iacovic@jpsbe.NJ.com
4160	FI	bnunet@MEDPR.NJ.com,jmalek2@medpa.nj.com,jdutar@medpa.nj.com,hhahwan@medpa.nj.com	msalas01@medpa.nj.com,scovic@jpsbe.NJ.com
3505	FI	supplychainegypt@jreg.nj.com	MDD_BE_AS@its.nj.com
4890	FI	JCHUNG7@MEDTW.NJ.COM	RTSENG@MEDTW.NJ.COM,AVIlanu@jpsb
4467	FI	VKulakov@JNURU.NJ.com,skovalev@JNURU.NJ.com,avrodin@JNURU.NJ.com,okotovic@njn.nj.com	teechhou@JPSBE.NJ.com,Inegovsk@JNJR
3872	FI	kzonawa1@its.nj.com,zubin.bhagalia@ups-scs.com,KNEELAKA@JUNJ.NJ.COM,djain2@njn.nj.com	VChembus@njn.nj.com,dawmin@vsnl.com,j
122002	FI	JGrayson@EESUS.NJ.com,Interco1510@EESUS.NJ.com,MGenti@eesus.nj.com	swlanu@its.NJ.com,MDD_BE_AS@its.nj.c
1220	FI	Interco@ETHUS.nj.com,Vpajal2@its.NJ.com,mhilo@its.nj.com	tanpuyen@its.nj.com,agofart@its.nj.com,M
4955	FI	Detak@JNIL.NJ.com,JKolecha@JNIL.NJ.com	MBerken@jpsbe.nj.com,TKroh@its.NJ.c
2130	FI	ticha@jrcz.nj.com	mberken@jpsbe.NJ.com,MDD_BE_AS@tr
3435	FI	AMAHADIK@JUNJ.NJ.COM	swlanu@its.nj.com,QQIN@MEDCN.NJ.CO
3850	FI	DTANG2@JUNHK.NJ.COM,RETHCON@JUNJ.NJ.COM	swlanu@its.nj.com,amal1@JUNJ.NJ.CO
4090	FI	delivery@jmk.nj.com	hsougur@its.nj.com,shatton@its.nj.com,jn
4471	FI	CROSLINAH@MEDMY.NJ.COM,JTANG@MEDMY.NJ.COM,MROHAIZAT@MEDMY.NJ.COM	RETHCON@JUNJ.NJ.COM,jdn@medmy
2320	FI	badof@jpsbe.nj.com,jny.wha@comelog.hu,ATompa@JNHU.NJ.COM	abalogh@njhu.nj.com,adarabos@njhu.nj.c
2960	FI	INTERCO@MEDAU.NJ.COM	AVIlanu@jpsbe.nj.com,MDD_BE_AS@its.j
3350	FI	HMurro@its.nj.com,NBaister1@its.nj.com,interco33503350@medca.nj.com	ny@barrow.com,baptyst@its.nj.com,MDD_
4600	FI	purchmedsp@njps.nj.com	lander1@jpsbe.nj.com
4940	FI	SWANNAKI@MEDTH.NJ.COM,WWongkon@MEDTH.NJ.COM,AMAHADIK@JUNJ.NJ.COM,SBouyan@	iacovic@jpsbe.NJ.com
2950	FI	EOCHOCKA@JNUP.NJ.com,mszymans@njpi.nj.com	teechhou@JPSBE.NJ.com
4530	FI	PWEHE@its.NJ.com,ckunneka@its.nj.com,lswanepo@its.nj.com	acharon@its.nj.com

Lo mismo sucede para PU_addressbook, pero esta tabla se utiliza para buscar información cuando se imprime una Purchase Order:

jsbeem04 - Remote Desktop

Microsoft Access

Database: Database (Access 2000 file format)

PU_addressbook : Table

id	addressbooknr	doctype	EmailTo	EmailCC	EmailBCC
1	40201	PU	comelec2.dravek@nexans.com, julie - Dominique.Pomes@nexans.com		Anja Smets <a
13	31802	PU	elcpurchasing@jpsbe.NJ.com		Anja Smets <a
14	422000	PU	Andrea.gleisner@gruzschwitz.com,Ale	bmewes@its.nj.com	ajafre@its.nj.c
15	400028	PU	s.stuerven@id-systec.de	incooper@its.nj.com	ajafre@its.nj.c
16	400113	PU	t.schulte@edelmann.de,j.zuch@edel		ajafre@its.nj.c
17	400141	PU	rang@mensing-druck.de		ajafre@its.nj.c
18	400167	PU	kann.kapitz@wipak.com		atondrea@its.jr
19	400022	PU	ina.schiessl@raumedic.com	Heidi.Chapon@raumedic.com	Anja Smets <a
20	422133	PU	bart.nejerman@wipak.com		ajafre@its.nj.c
21	421932	PU	Martine.Spiesschaet@amcor.com	asmets3@its.nj.com	Anja Smets <a
22	402013	PU	romain.menut@mahiplasticsgroup.fr		bdebrou@its.j
23	400127	PU	m.mueller@ruettenberger-produktion		Anja Smets <a
24	400131	PU	expon@jakoubek.com	anja.mueller@jakoubek.com	ccabana1@its.j
25	422127	PU	HCGROSSE@t-online.de	Ewagne@its.nj.com, ccabana1@its.nj.com	ccabana1@its.j
26	421997	PU	M.Schmid@Boos-Textil.de	V.Pintanic@Boos-Textil.de	bmewes@its.nj.com
27	400149	PU	christina.fische@verpa.de, Daniela.rs		THARTWAG@ethda.nj.com, atondrea
28	34352	PU	Ychen64@medcn.nj.com, DL5@its.j		atondrea@its.Jl
29	410211	PU	petra.huber@medicon.de	sven.renner@medicon.de	Anja Smets <a
30	400001	PU	joerg.pollmann@novelis.com		EWagne@its.nj.com
31	400018	PU	m.hogstrom@minitubes.com, TN.TRF	p.thibeaut@MINITUBES.com; s.aubaily@minit	ajafre@its.nj.c
32	402017	PU	ventes-javau@wanadoo.fr		ajafre@its.nj.c
33	400114	PU	info@elkitech.de		atondrea@its.jr
34	400142	PU	apoh@muchowdruck.de	kmuchow@muchowdruck.de	ajafre@its.nj.c
35	401021	PU	colin@lwmore-knight.com	karen@lwmore-knight.com	Anja Smets <a
36	400101	PU	jan.ahrens@bh-chirurg.de	sales@bh-chirurg.de	ASUMMERS@ehgb.nj.com
37	400140	PU	surgical@ms.mani.co.jp	kashwaj@ms.mani.co.jp, n-ebihara@ms.mani	bdebrou@its.j
					ajafre@its.nj.c

Si un user pidiera un cambio de alguno de estos campos (excepto addressbooknr), entonces se hace la modificación, se guarda, y la próxima vez que se imprima, se enviara por e-mail a las personas indicadas por la base de datos, el cambio entra en efecto inmediatamente.

Si la impresión llegara por la impresora BEELCMFI, entonces se envía el PDF por e-mail a la misma persona que envió la impresión, se busca en la tabla addressbookusers, en donde está configurado el username de AS400 y el e-mail de esta misma persona.

Estas dos impresoras son outqueues de AS400, que indican a este servidor y la printer CreateStream, que es donde se realiza la conversión a PDF y la decisión de enviar por e-mail o solo imprimir si la outqueue no es ninguna de las anteriores.

Para ver que e-mails se enviaron en la última semana y que e-mails fallaron, podemos abrir la aplicación de Create!Email y ver el log, eligiendo la opción View -> Trace Log.

