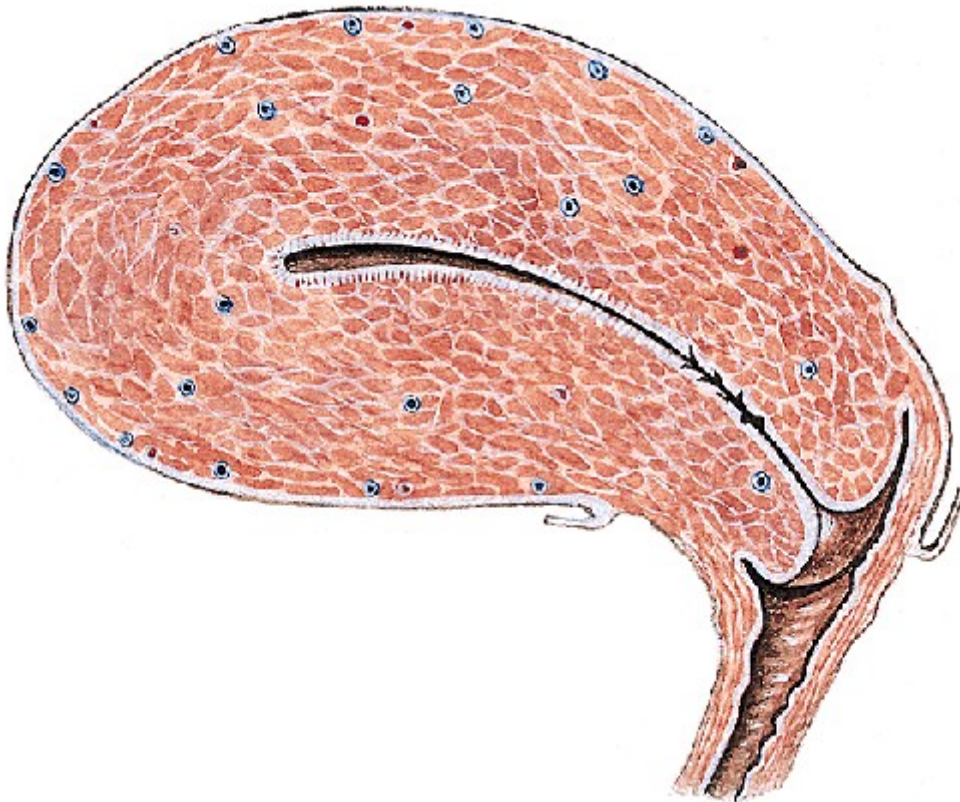


La Vagina

La vagina es un conducto músculo membranoso, tiene forma cilíndrica, aplanada en sentido antero posterior, su cavidad es virtual y su corte transversal presenta una H.

Al implantarse sobre el cérvix del útero, forma un fondo de saco o fornix anterior que es pequeño y otro posterior más grande.



En sus paredes anterior y posterior presentan los pliegues o arrugas de la vagina y forman la columna anterior y posterior de la vagina, más desarrollados los pliegues en el nacimiento, disminuye en la adolescencia y desaparecen en gran parte en las mujeres que han tenido hijos.



En el extremo distal de la columna anterior se encuentra el tubérculo vaginal, el extremo posterior presenta el triángulo de Pawlik.

La longitud es de 7 a 8 cm., un ancho de 25 mm., va aumentando en el extremo superior.

Es elástica, pudiendo extenderse 3 a 4 cm. a lo largo o más, también a lo ancho, sobre todo durante el parto, en la vejez se pierde la elasticidad.

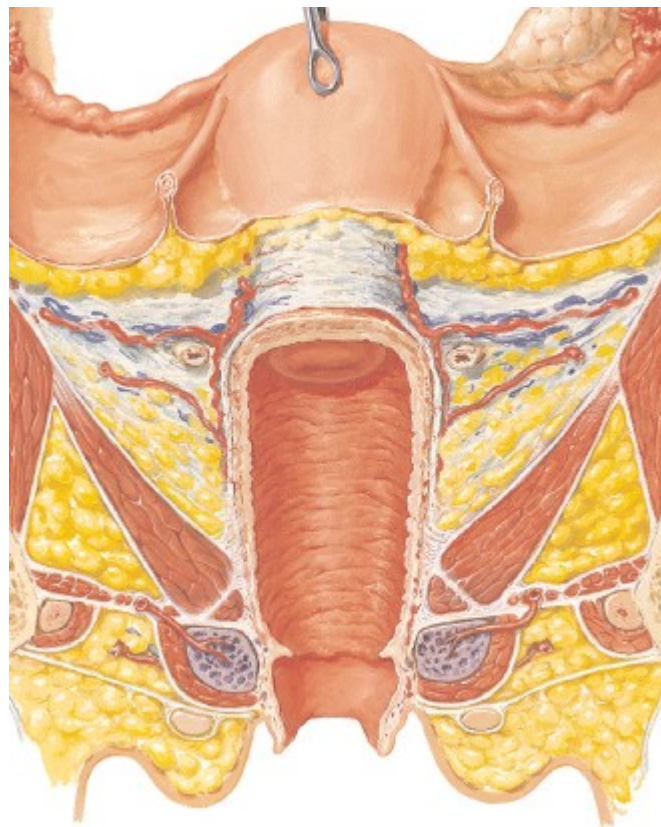
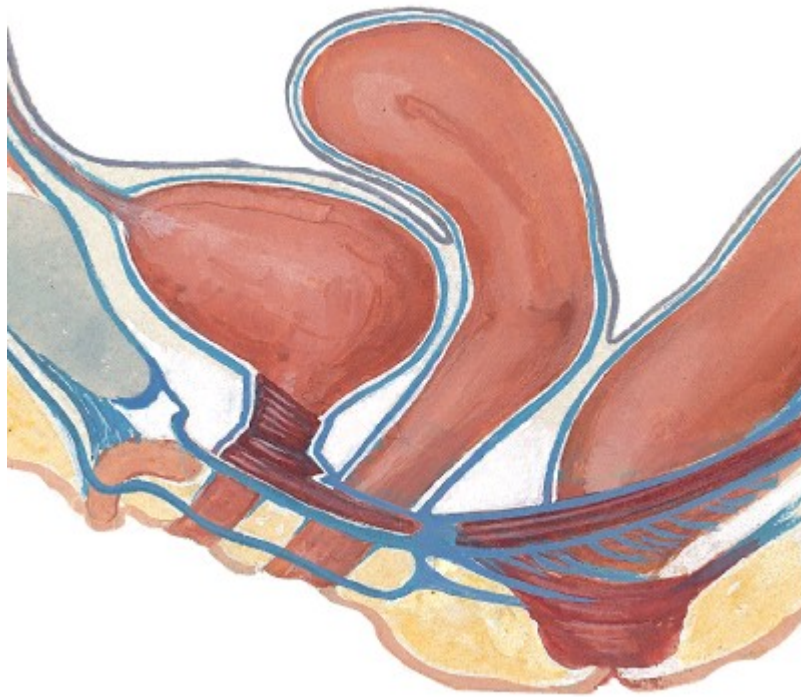
Atraviesa la parte inferior de la excavación y el perineo anterior, presenta dos porciones:

- **Intrapélvica.**- En el compartimento vaginal.
- **Intraperineal.**- Orificio en la que se abre a la vulva.



Medios de fijación

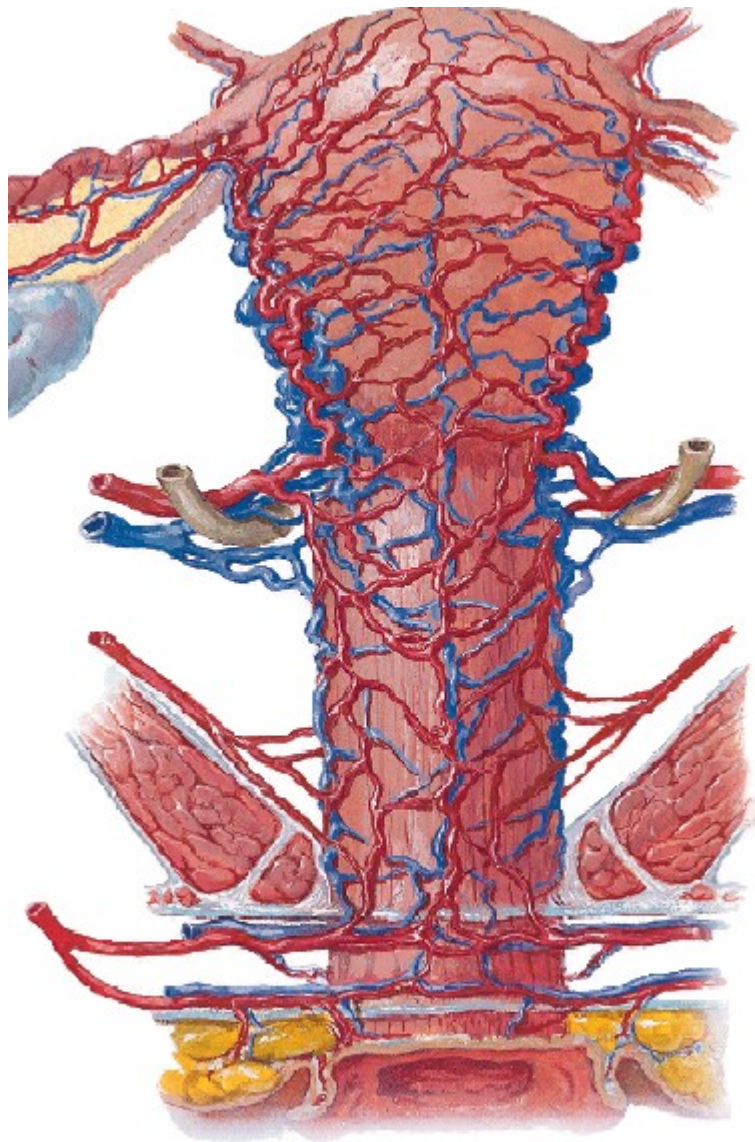
- **Por arriba.**- Conexiones con el cuello uterino y tejido celular pelvi subperitoneal.
- **Por delante.**- Las relaciones con la vejiga y uretra.
- **Por detrás.**- Las relaciones con el recto.
- **Por debajo.**- El diafragma urogenital, es el principal.



Vasos y Nervios

Arterias.- La principal es la vaginal, rama de la hipogástrica, también las cervico vaginales, rama de la uterina, ramas de la vesical inferior, de la hemorroidal media, de la pudenda interna, dada la rica vascularización, sangra profusamente.

Venas.- Las venas vaginales, forman a los lados el plexo vaginal, en el embarazo aumentan notablemente de volumen.



Nervios.- Proceden del plexo hipogástrico y del pudendo interno que forman el plexo perivaginal.

