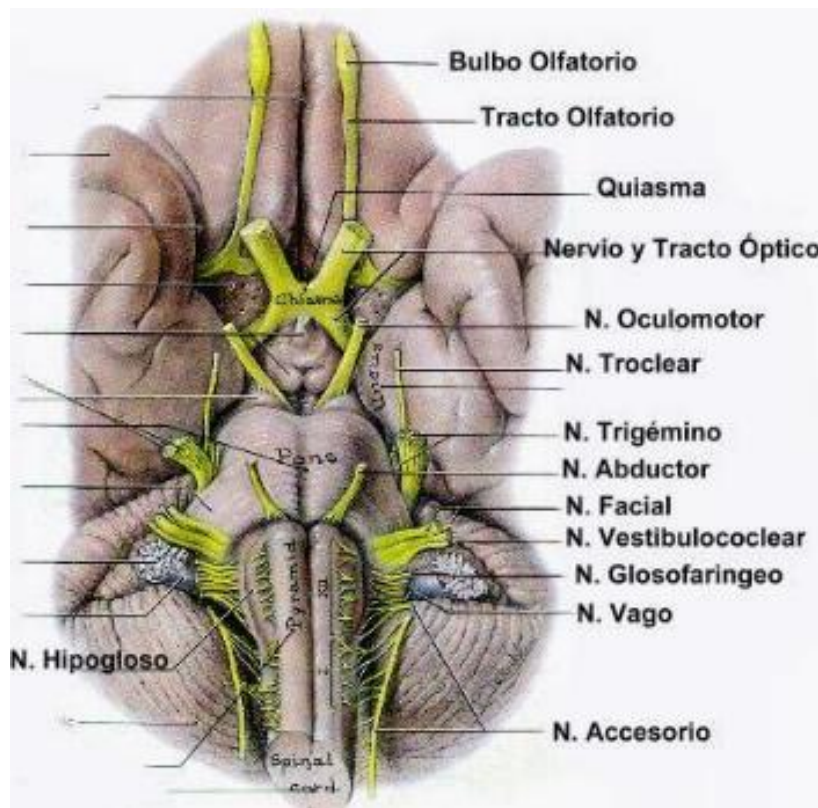


LOS NERVIOS CRANEALES

Se originan 12 pares de nervios en la superficie inferior del encéfalo, desde las distintas porciones de este. Después de abandonar la cavidad craneana a través de pequeños forámenes en la base del cráneo, se extienden hasta sus destinos específicos. Según la estructura de los nervios existen sensitivos, motores o mixtos. Los nervios craneales están encargados de inervar estructuras musculares originados de los somitos embrionarios (somática general), o estructuras musculares originadas de los arcos braquiales (somático especial) o musculatura lisa (visceral).

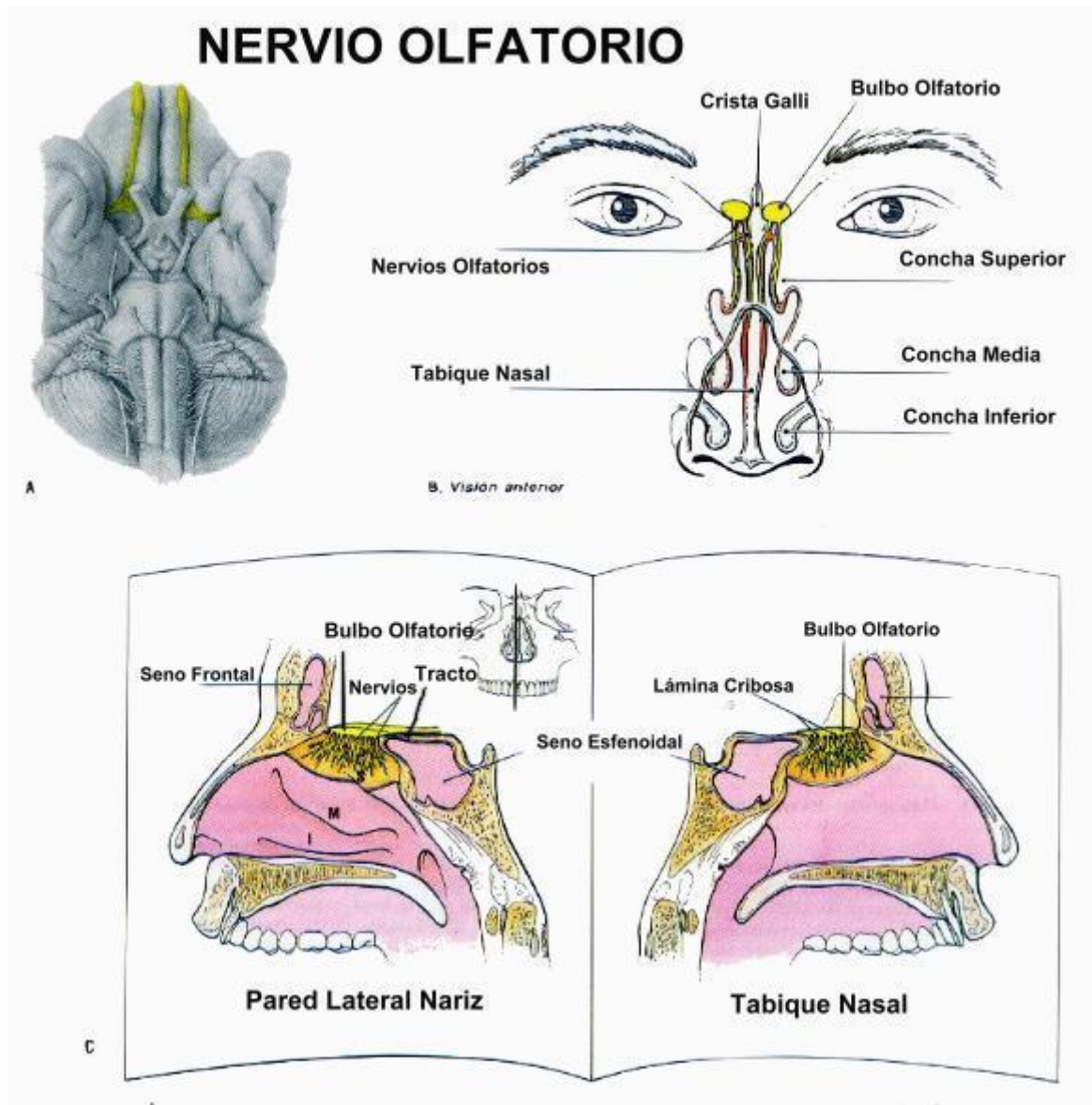
Los nervios craneales poseen un origen real que corresponde a la ubicación de los cuerpos neuronales motores o sensitivos. Y el origen aparente es el lugar por donde emerge del sistema nervioso central.



I Nervio Olfatorio

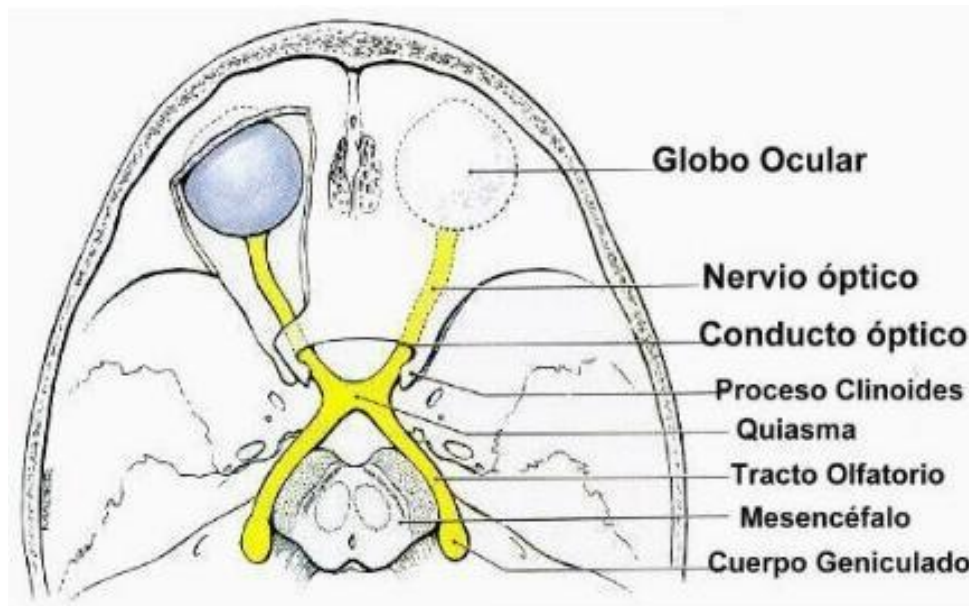
Es un nervio sensorial, se origina del neuroepitelio olfatorio ubicado en cavidad nasal. Los axones de estas células (nervios olfatorios) atraviesan la lámina cribosa del etmoides y sinaptan con las células mitrales que se ubican en bulbo olfatorio. Los bulbos olfatorios se ubican bajo el lóbulo orbitario, a ambos lados de la crista galli del etmoides. Los axones de las

células mitrales forman los tractos olfatorios que ingresan al diencéfalo para ingresar a las áreas corticales correspondientes.



II Nervio Óptico

Es un nervio sensorial, que se origina en las células ganglionares de retina, los axones de estas células forman los nervios ópticos que se cruzan en el quiasma ubicado bajo el diencéfalo para originar los tractos ópticos que ingresan por diencéfalo hasta los cuerpos geniculados laterales del tálamo. Las fibras provenientes de las retinas nasales son las que se cruzan en el quiasma. El nervio óptico ingresa a cavidad craneana a través del ducto óptico.



III Nervio Oculomotor

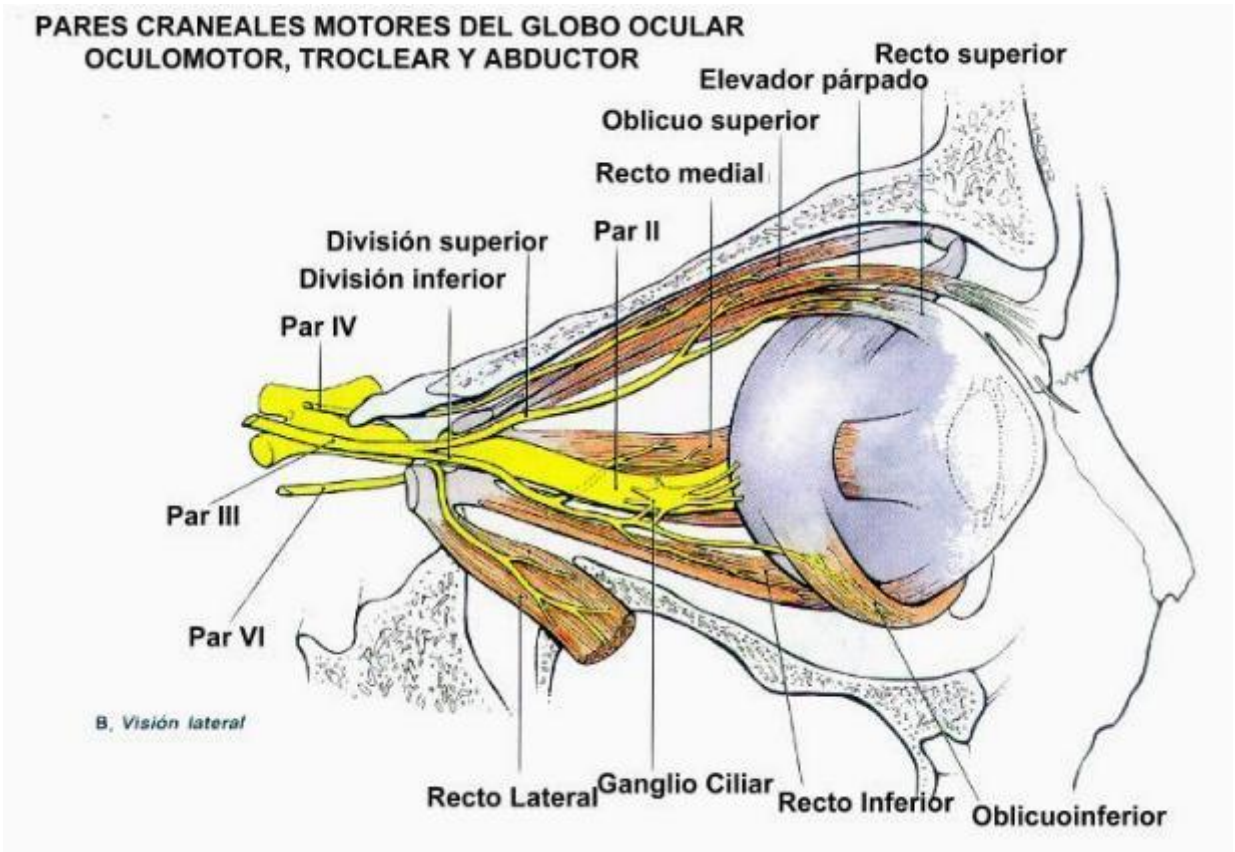
Es un nervio motor que se emerge de la fosa interpeduncular para que después de un recorrido ingrese por la fisura orbitaria superior para inervar los músculos recto superior, recto medial, recto inferior y oblicuo inferior del bulbo ocular (globo ocular). Posee un componente parasimpático para inervar iris y cuerpo ciliar.

IV Nervio Troclear

Es un nervio motor que inerva al músculo oblicuo superior del bulbo ocular al ingresar por la fisura orbitaria superior. Su origen aparente es a ambos lados del frenillo medular, es el único nervio que se origina de la cara dorsal del mesencéfalo.

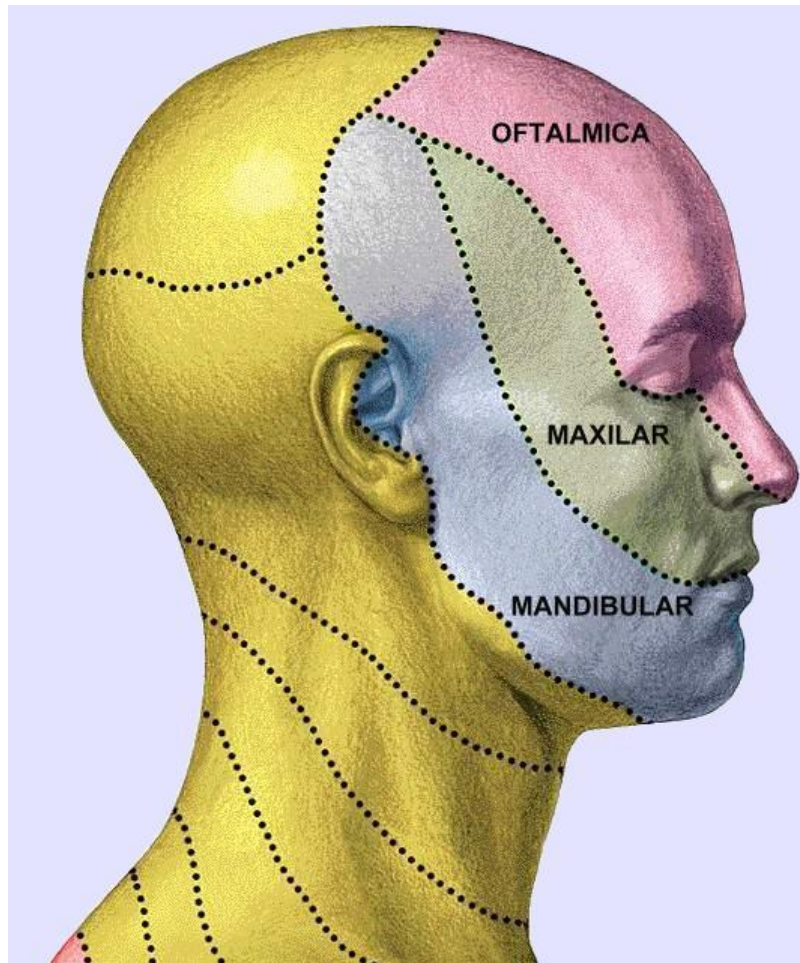
VI Nervio Abductor

Es un nervio motor que posee un origen aparente en el surco pontomedular. Inerva al músculo recto lateral al ingresar a la órbita a través de la fisura orbitaria superior.



V Nervio Trigémino

Es un nervio mixto que posee dos raíces cuyo origen aparente del borde superior del pedúnculo cerebeloso medio. Recibe información sensitiva a través de tres ramas nerviosas que poseen territorios de inervación tegumentaria. Rama oftálmica que ingresa por la fisura orbitaria superior, Rama maxilar que ingresa por el foramen redondo y Rama mandibular que ingresa por el foramen oval a la cavidad craneana. Los territorios son los siguientes.



Rama Oftálmica: Piel cuero cabelludo, piel frente, párpado superior, conjuntiva.

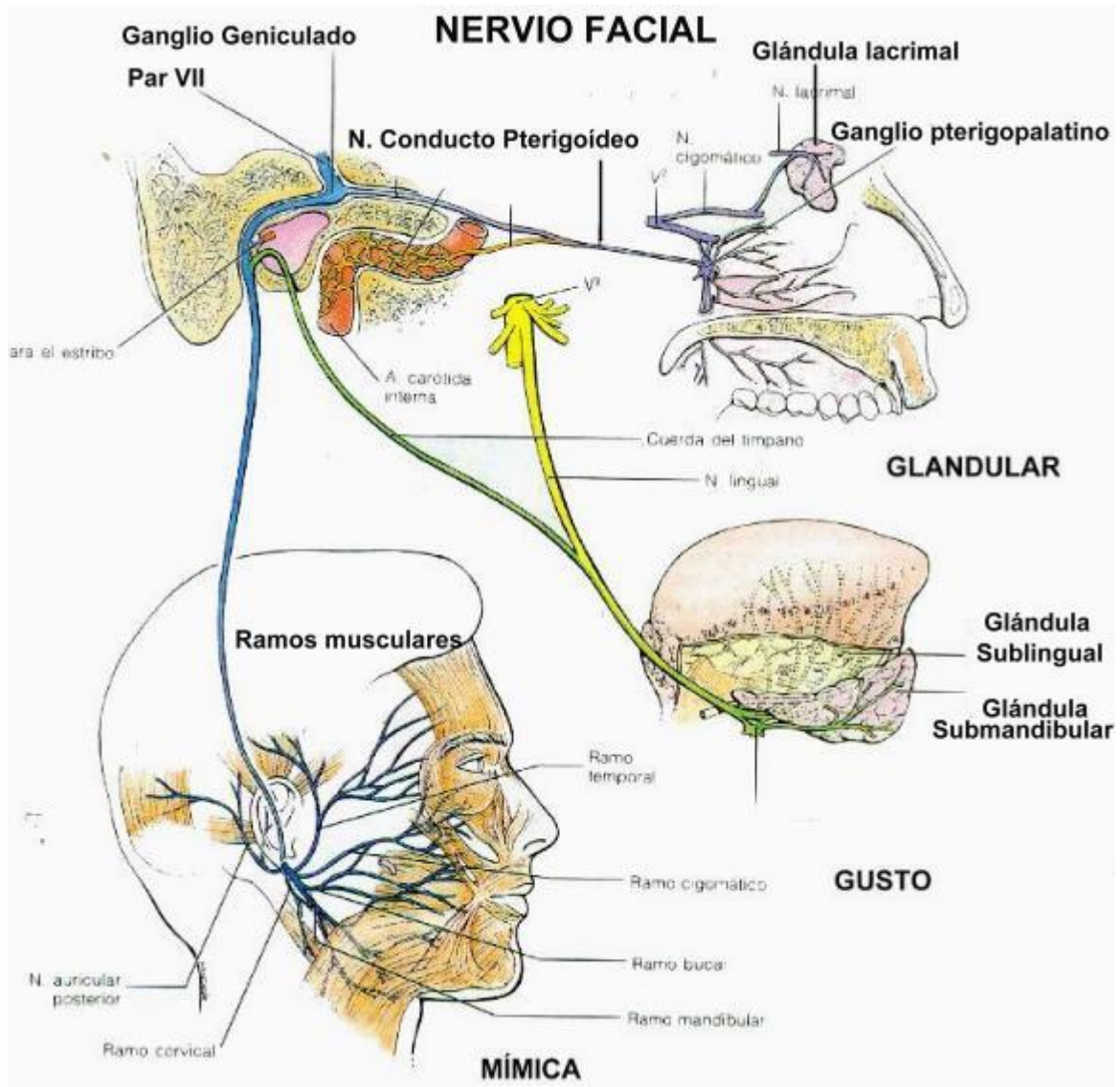
Rama Maxilar: Piel párpado inferior, piel nariz, mejillas, dientes superiores.

Rama Mandibular: Es la única rama mixta. El componente sensitivo proviene del área mandibular, dientes inferiores y el componente motor inerva a los músculos masticadores.

Los cuerpos de las neuronas sensitivas de cada una de las ramas se reúnen en el ganglio trigémino (Gasser) y del ganglio se forma la raíz sensitiva del trigémino que ingresa por el origen aparente.

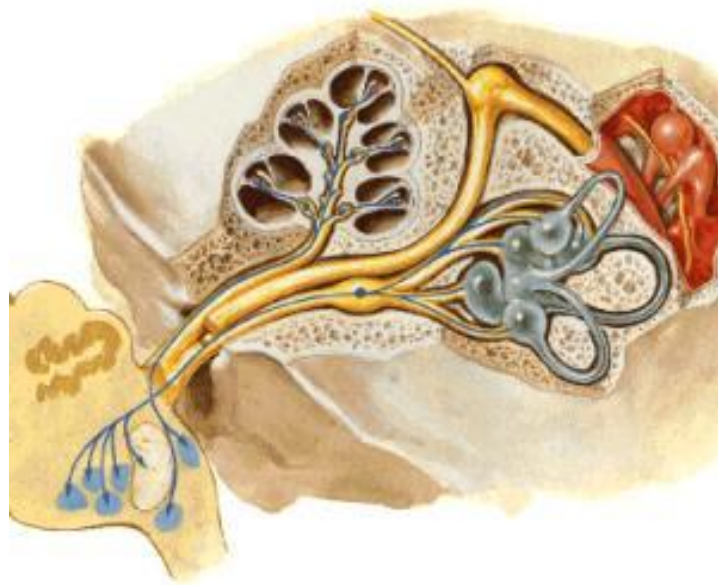
VII Nervio Facial

Es un nervio mixto que se origina en el surco pontomedular. Posee una raíz sensitiva que recibe señales gustativas de los dos tercios anteriores de la lengua. La raíz motora inerva los músculos de la mímica. Da inervación a glándulas nasales, lacrimal y salival



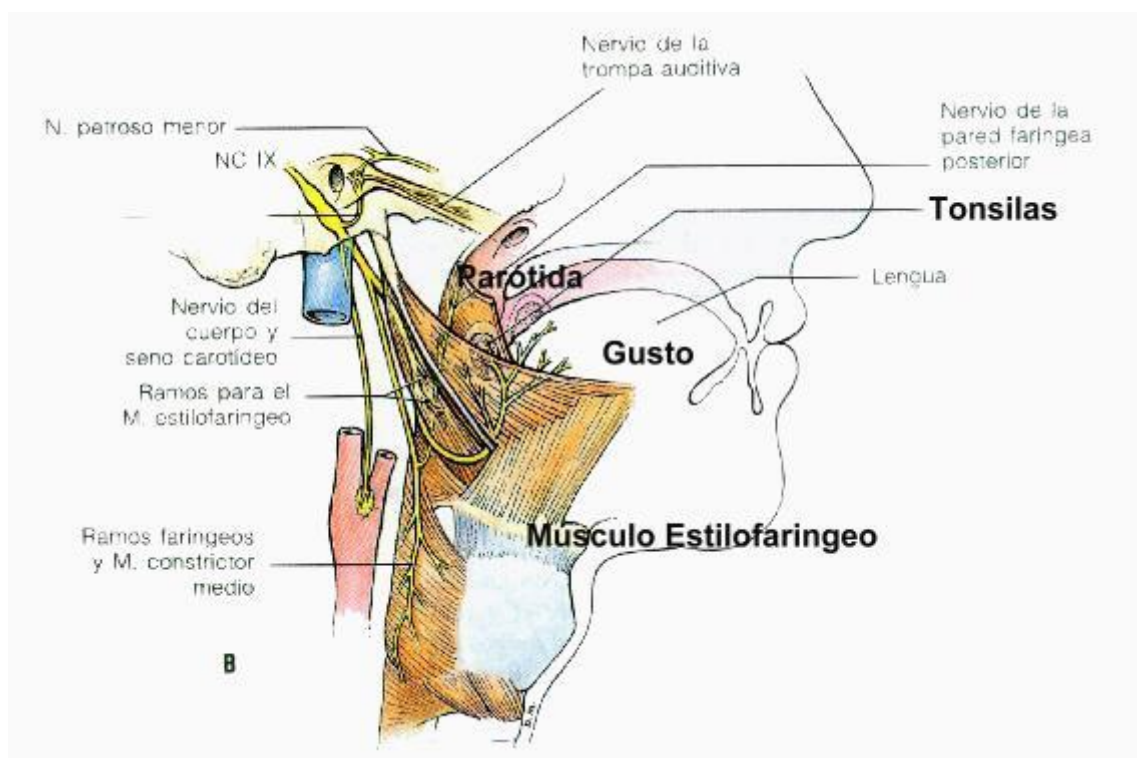
VIII Nervio Vestibulococlear

Es un nervio sensorial que se origina en el surco pontomedular. Posee una porción coclear que conduce impulsos acústicos provenientes del órgano coclear (Corti) y una porción vestibular que se origina en el vestíbulo (utrículo y sáculo). Este nervio es el encargado de la audición y el equilibrio.



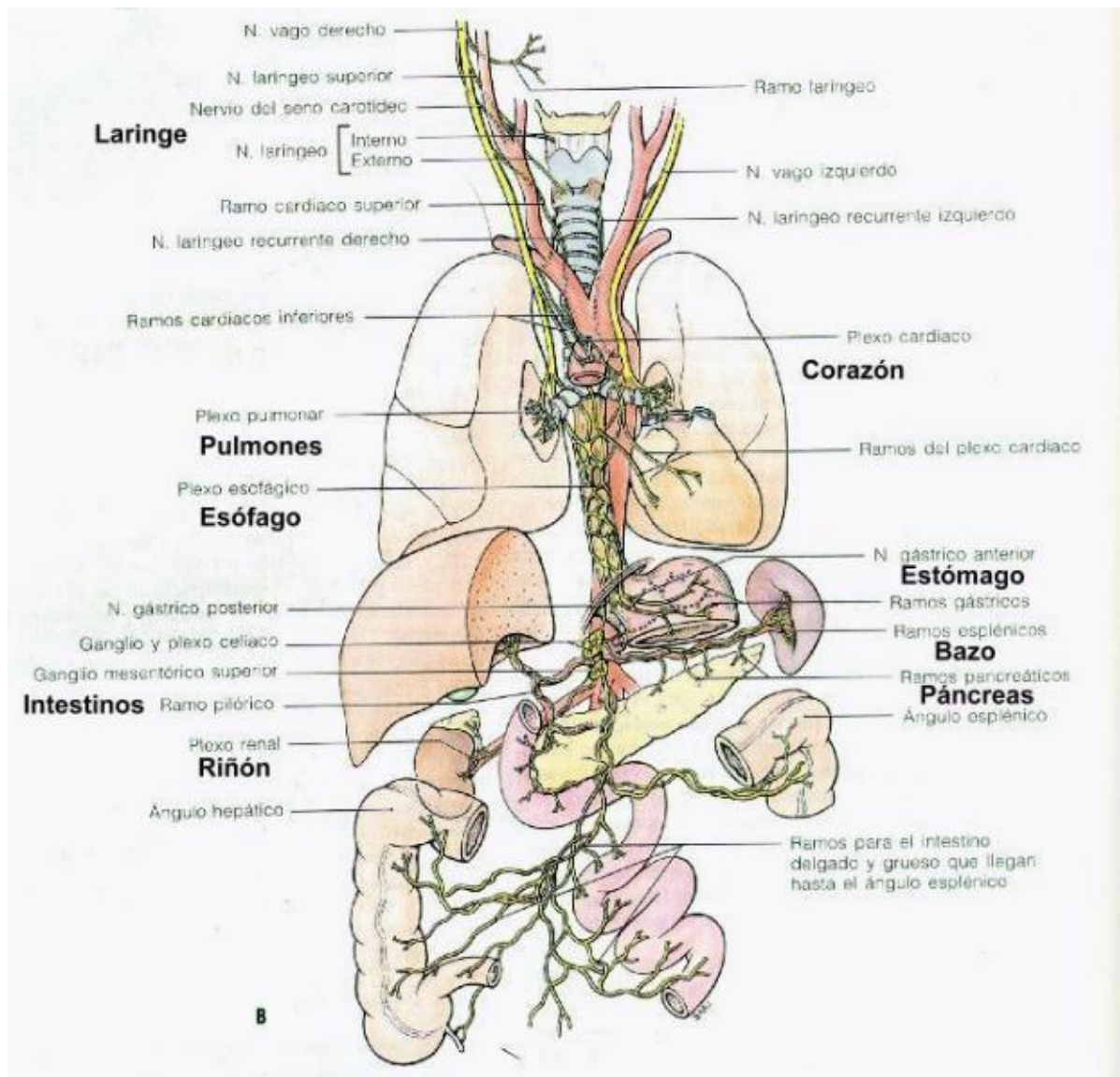
IX Nervio Glossofaríngeo

Es un nervio mixto que se origina en el surco retroolivario. Posee un componente sensitivo que recoge impulsos gustativos del tercio posterior de lengua y sensibilidad de faringe y tonsila (amígdalas). Las fibras motoras inervan al músculo estilofaríngeo. Estimula secreción glándula parótida.



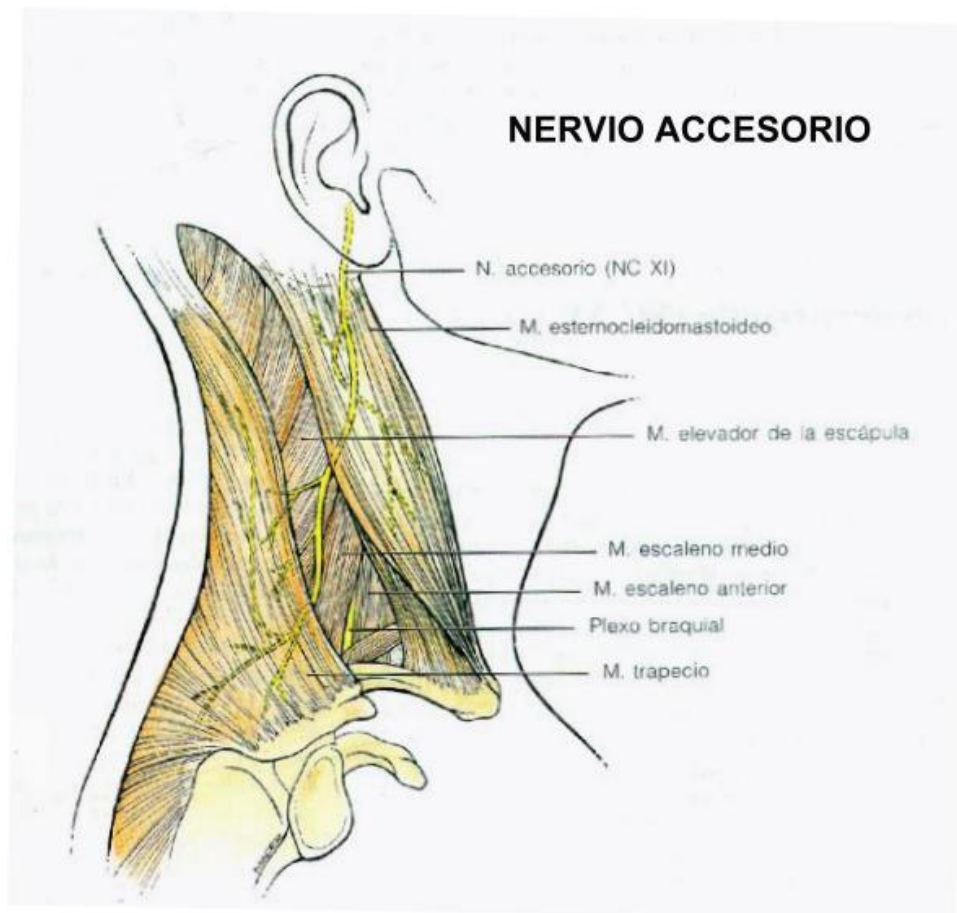
X Nervio Vago

Es el principal componente del sistema nervioso autónomo. Posee componente sensitivo y motor para laringe, provee de componente parasimpático para vísceras torácicas y abdominales.



XI Nervio Espinal

Este nervio se origina del surco retroolivar y contiene fibras motoras para inervar a los músculos de garganta, laringe, paladar, trapecio y esternocleidomastoideo.



XII Nervio Hipogloso

Es un nervio motor que se origina del surco preolivar e inerva los músculos extrínsecos e intrínsecos de la lengua y la mayor parte de los músculos infrahioideos.

NERVIO HIPOGLOSO

