



Topografía y Pared Abdominal

En el abdomen se pueden distinguir nueve cuadrantes

- Epigastrio: contiene al estómago, colon transverso.
- Mesogastrio: contiene al intestino delgado, aorta, vena cava inferior, páncreas.
- Hipogastrio: contiene al recto, vejiga, útero, trompas uterina, ovarios.
- Hipocondrio derecho: contiene al hígado, ángulo hepático del colon, riñón derecho glándula suprarrenal derecha.
- Hipocondrio izquierdo: contiene al bazo, ángulo esplénico del colon, riñón izq. glándula suprarrenal izquierda.
- Flanco derecho: contiene al colon ascendente.
- Flanco izquierdo: contiene al colon descendente.
- Fosa iliaca derecha: contiene al ciego y apéndice (en la mujer además el ovario y la trompa uterina derecha)
- Fosa iliaca izquierda: contiene al sigmoide (en la mujer el ovario y trompa uterina izquierda).

En la pared abdominal se encuentra como primer plano la piel, gruesa, con glándulas sudoríparas y vellos principalmente en el hombre. Debajo de la piel hay una cantidad variable de tejido celular subcutáneo, según la edad, sexo, constitución personal, en este plano se encuentran las venas superficiales del abdomen que confluyen en la cicatriz umbilical.

En esta cicatriz también converge el uraco, los ligamentos umbilicales (en el periodo fetal eran las arterias umbilicales) y el ligamento redondo (en el periodo fetal era la vena umbilical).

La pared muscular está compuesta por varios músculos:

- Oblicuo mayor: sus fibras van de arriba hacia abajo y de atrás hacia adelante.
- Oblicuo menor: sus fibras van de arriba hacia abajo y de delante hacia atrás.
- Transverso del abdomen: sus fibras son horizontales.
- Recto anterior del abdomen: sus fibras son verticales.
- Piramidal; es un músculo rudimentario.

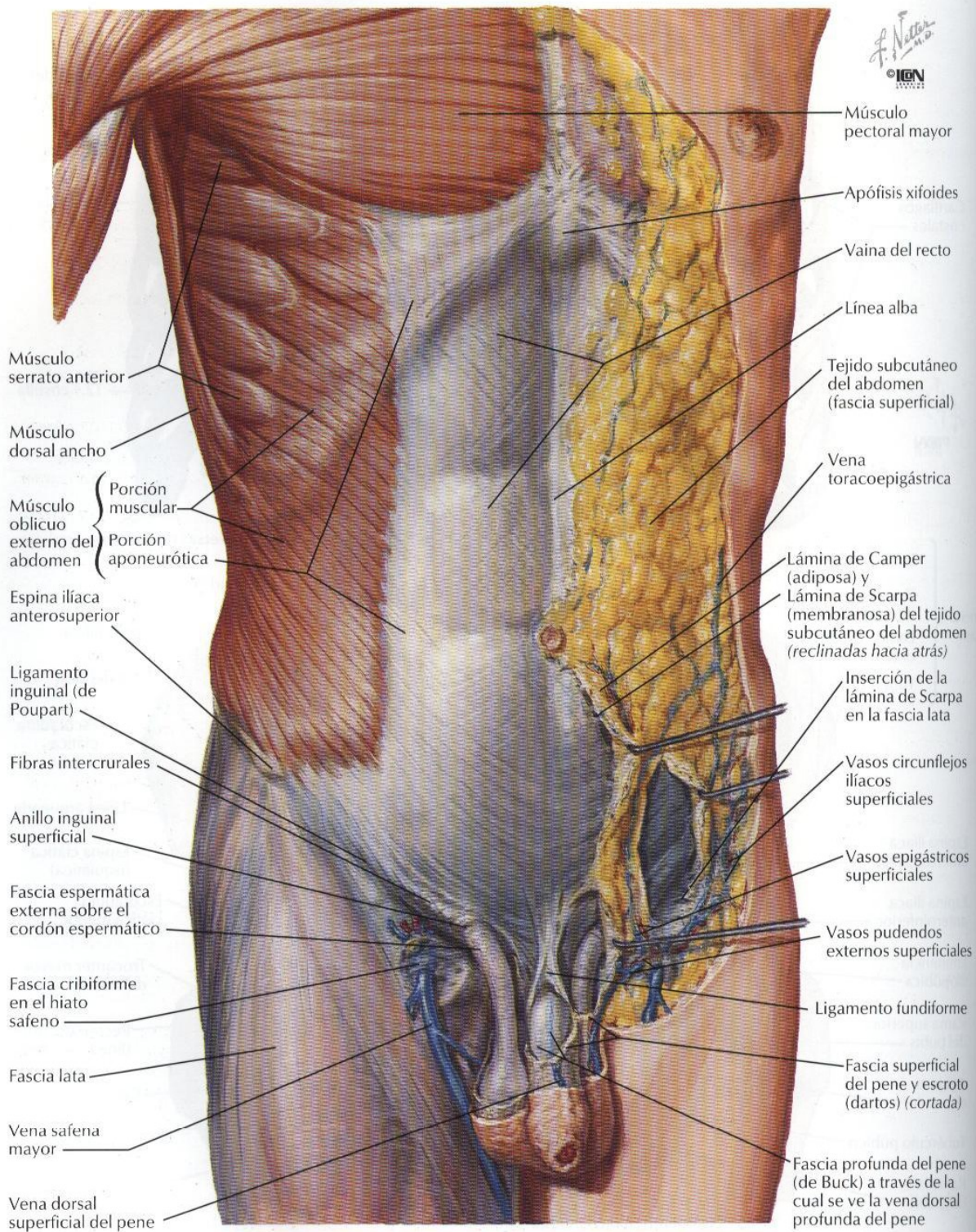
Todos estos músculos están formando la cincha abdominal, que al contraerse ejercen una gran presión sobre la cavidad abdominal.

Dentro de la cavidad abdominal se encuentra una serosa denominada peritoneo, que delimita un espacio intraperitoneal y extraperitoneal el que se subdivide en retroperitoneal y subperitoneal.

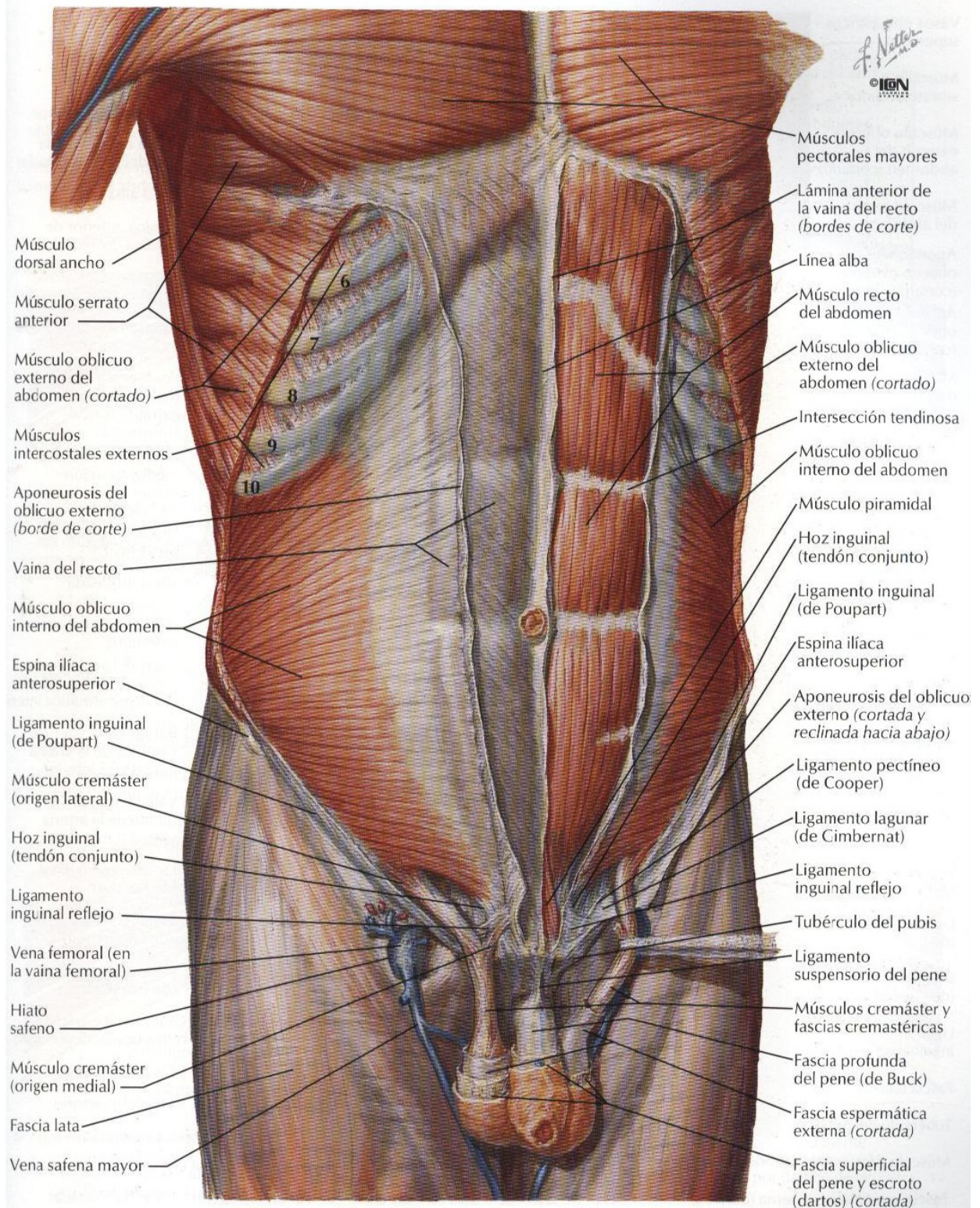
Las vísceras intraperitoneales son: hígado, estómago, bazo, primera porción del duodeno, yeyunoileon, colon transverso.

Las vísceras retroperitoneales son: los riñones y cápsula suprarrenal, uréteres el páncreas, segunda, tercera y cuarta porción del duodeno, colon ascendente, colon descendente, aorta abdominal y la vena cava inferior.

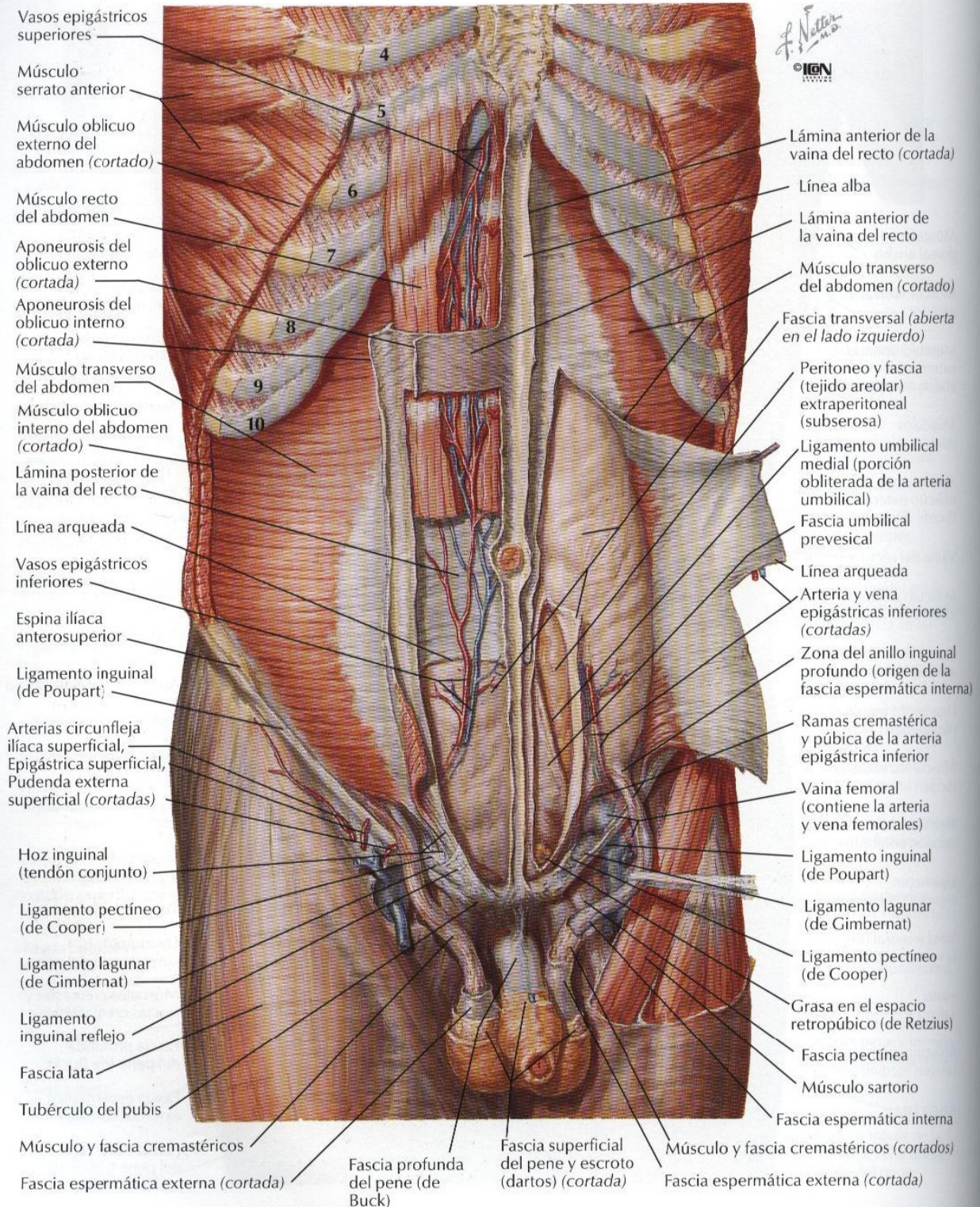
Pared abdominal anterior: disección superficial



Pared abdominal anterior: disección intermedia



Pared abdominal anterior: disección profunda



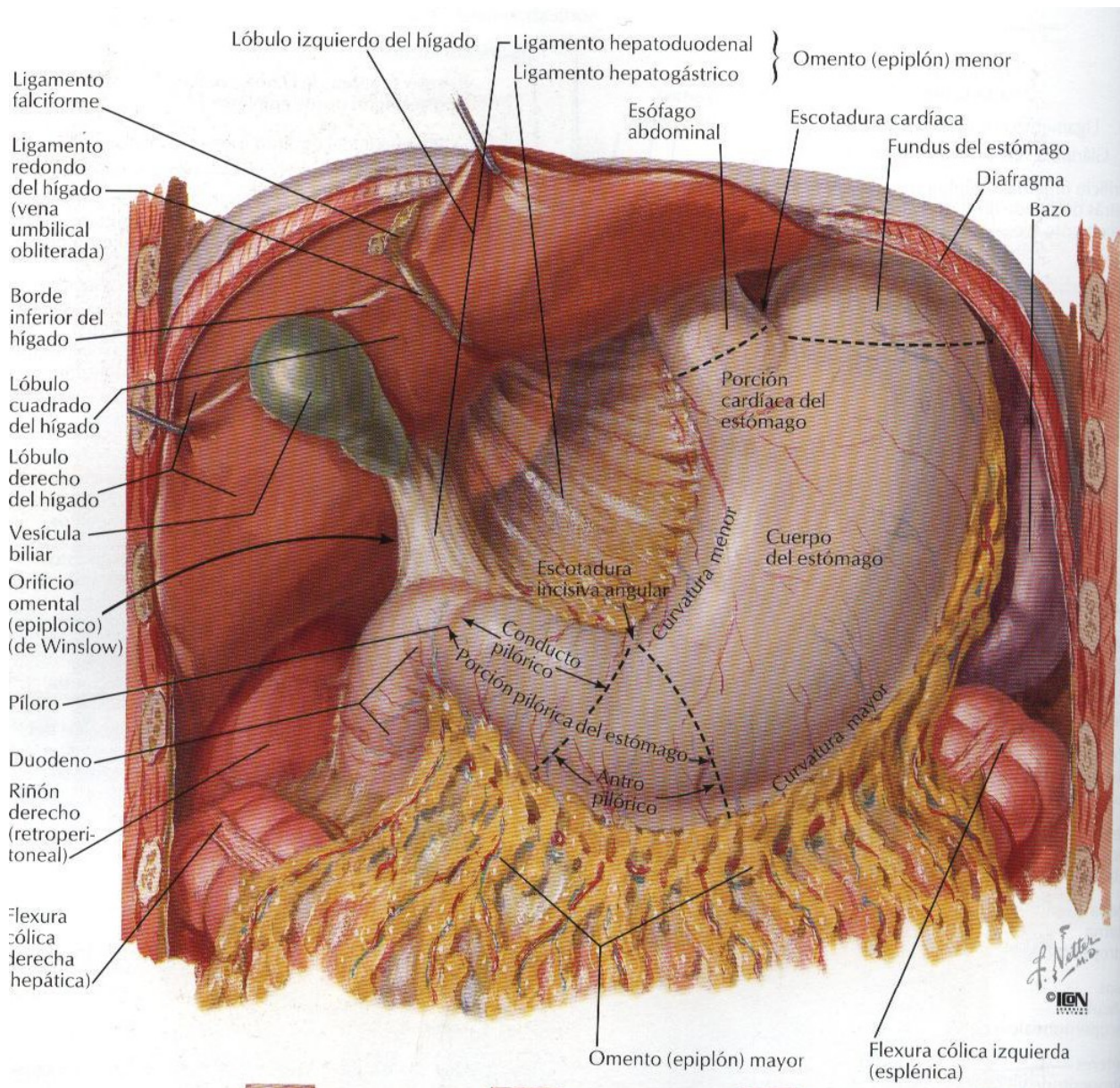
El Estómago

El estómago es un órgano que almacena y digiere los alimentos, cuando está vacío presenta una cara anterior y una cara posterior, una curvatura mayor y otra curvatura menor. En su mucosa presenta glándulas que van a formar ácido clorhídrico y enzimas que participan en la formación del quimo (masa de alimentos).

Presenta tres partes: el fondo, el cuerpo y el antro pilórico.

Tiene una rica irrigación dada las arterias gástricas para la curvatura menor, las arterias gastroepilplicas para la curvatura mayor y los vasos rectos para el fondo del estómago

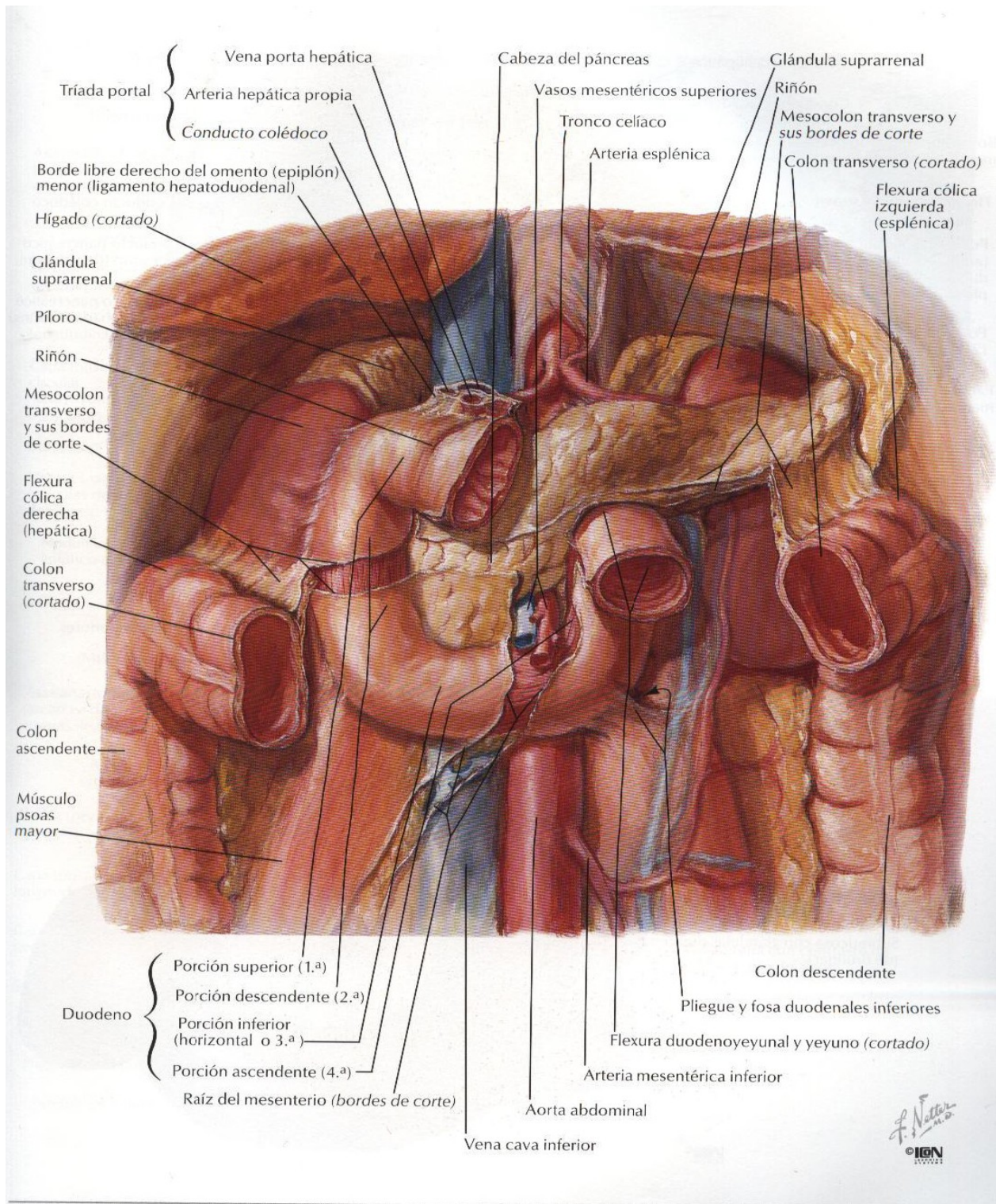
Su inervación parasimpática está a cargo del vago.



El Duodeno

Es la primer segmento del intestino delgado, presenta 4 porciones que forma el marco duodenal, en cuyo interior se encuentra la cabeza del páncreas.

La primera porción es intraperitoneal, la segunda, tercera y cuarta porción son retroperitoneales.



El yeyuno ilion

Es una porción larga del intestino delgado, mide aproximadamente 6.5 metros, en él se realiza la absorción de los alimentos, se organiza en asas intestinales que se fijan a la pared posterior mediante el mesenterio, cuya base de implantación mide 20 cm y cruza la línea media de arriba hacia abajo y de derecha a izquierda. Presenta un movimiento llamado peristaltismo

Está ricamente vascularizado por las arterias entéricas y su inervación parasimpática está a cargo del vago (aumenta el peristaltismo) y la cadena simpática (disminuye el peristaltismo).

Relaciones mesentéricas de los intestinos

